

FLORIDA, VALLE DEL CAUCA "NUESTRO PARAÍSO"

## ***Estructura de Inversión o Activos***

*El dinero relacionado en la Estructura Financiera (Boletín No.2), debe ser invertido en Activos absolutamente necesarios para las actividades de producción y ventas. El dinero quieto o que se destine a cosas ajenas a la empresa genera pobreza.*

# Inversión o Activos

## Disponible

Incluye el dinero en caja, en bancos e inversiones a corto plazo. Se debe mantener sólo el necesario para el día a día o necesidades inmediatas y programadas de efectivo.

## Inventarios

**También es dinero, diferente al disponible, pero invertido a grandes rasgos así:**

- \* En una empresa de producción (fábrica) son: La materia prima, los productos en proceso, los suministros utilizados en la producción y los productos terminados.
- \* En una comercializadora son los artículos que ha comprado para revender.
- \* En una empresa de servicios, es el dinero que debe mantenerse para cumplir con los contratos.

## Cuentas por Cobrar o

## Cartera o Cartera de Créditos

Son los créditos otorgados o ventas a plazos de mercancías o servicios, y los préstamos de dinero hechos por la empresa.

## Activos Fijos.

Son propiedades utilizadas por la empresa para producir y vender sus bienes o servicios. Por ejemplo: Edificaciones, terrenos, muebles, equipos, vehículos, maquinaria, equipos de cómputo y comunicaciones, herramienta, estantería, vitrinas.

**Una empresa puede funcionar con Capital de Trabajo (KT) y sin Activos Fijos. Ejemplo: comercio electrónico o contratando maquila. Pero siempre debe tener Capital de Trabajo.**



**Entonces, la Estructura de Inversión de una empresa, conocida también contablemente como "Activos", es la siguiente:**



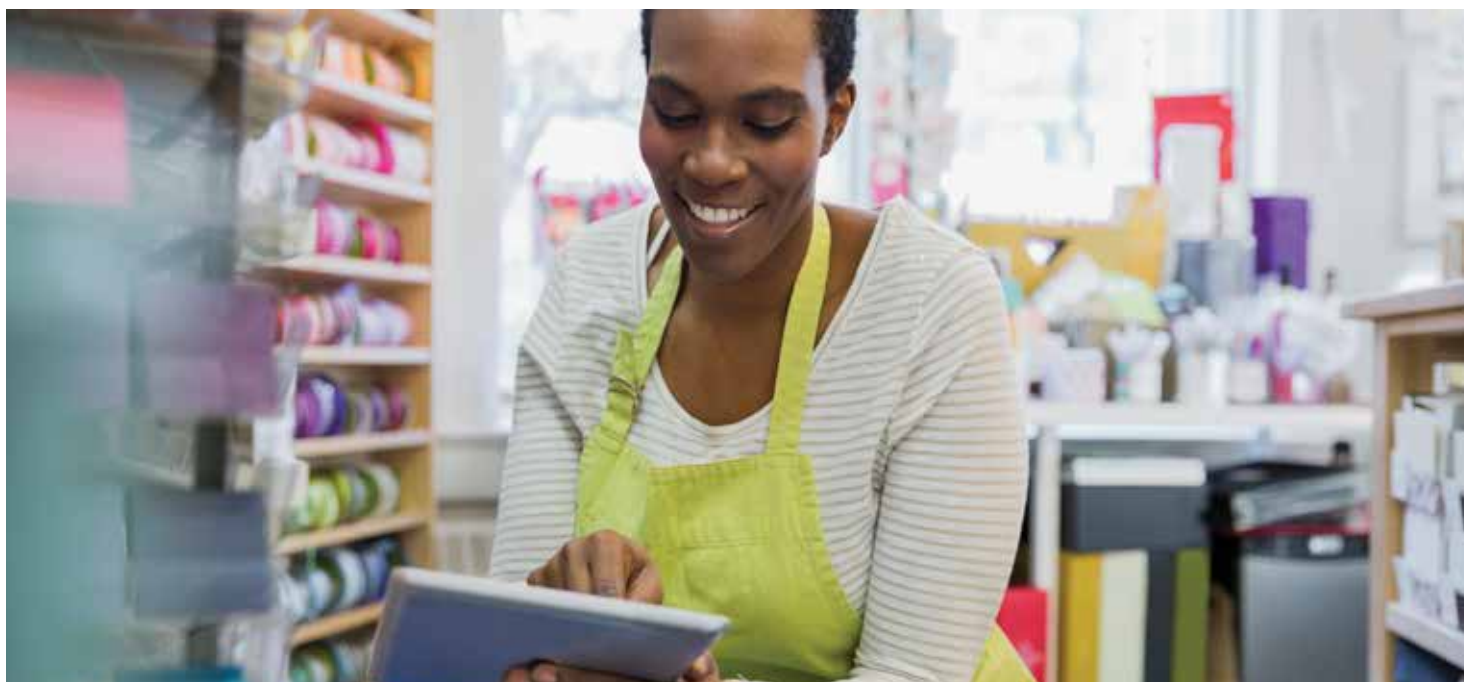
**Al sumar el dinero invertido en Inventarios (más) Cartera de Créditos y restarle las deudas con Proveedores de corto plazo, obtenemos el Capital de Trabajo de la empresa o Capital de Trabajo Neto (KTN)**

**El KTN son los recursos que necesita la empresa para trabajar, para operar.**

**Sin KTN es imposible el funcionamiento de la empresa.**

**El capital de trabajo neto (KTN) es diferente al Disponible**

**Entonces,  $KTN = Inventarios + Cartera de Créditos - Proveedores Corto Plazo$**



## Algunas notas sobre el Riesgo en la Empresa:

- i) El Disponible es efectivo que está totalmente controlado por la empresa. Existe mínimo riesgo de que se pierda, pero debe mantenerse en muy poca cuantía porque dinero sin trabajar produce pérdidas.
- ii) La compra de materia prima o de mercancías para revender, implica la posibilidad de que éstos productos se pierdan, deterioren, se vendan muy lento o no se vendan. Es decir, aumenta el riesgo de pérdida de dinero, riesgo que la empresa recompensa con el precio de sus productos (el margen).
- iii) El vender a crédito es más riesgoso aún, por eso se incrementa el precio de venta. Existe el riesgo de que el cliente no pague o se demore más de lo acordado. Sin embargo, el crédito es usual para incrementar las ventas y así mejorar las ganancias o rendimientos.

### Clave 1

Toda empresa está hecha para VENDER.

### Clave 2

Todo dinero está expuesto al RIESGO.

### Clave 3

A mayor Riesgo mayor Rentabilidad.

### Clave 4

La empresa con su operación debe estar en capacidad de generar dinero para cubrir sus riesgos.

**Para nuestro curso, RIESGO es la posibilidad de pérdida de recursos financieros por parte de la empresa.**